

# SOLUTIONS POUR L'ENVIRONNEMENT



# Partenaire durable

## d'un monde qui innove



### Acteur dans l'environnement

Depuis plus de 20 ans, **nous connaissons vos problématiques industrielles** de sécurité, de gestion des flux, de productivité liées aux métiers de la **VALORISATION DES MATIÈRES**, du **TRAITEMENT DES EAUX** et des **ÉNERGIES RENOUVELABLES**.

Le groupe Manitou étudie, conçoit et fabrique **une large gamme de machines thermiques et électriques** dédiées et reconnues pour leur **fiabilité**, leurs **performances** et leur **robustesse**. Elles font leurs preuves jour après jour dans les conditions d'utilisation les plus sévères... Les vôtres.

**Vos métiers sont en constante évolution.** Nos bureaux d'études, composés de plus de 200 ingénieurs et techniciens, mettent toute leur énergie, leur capacité à **innover** et **développer de nouvelles solutions**. Le groupe Manitou appuie aussi sa notoriété sur la souplesse et la possibilité de **personnaliser nos machines suivant vos besoins**.

Un réseau de **1400 concessionnaires experts** vous conseille et vous apporte un **service de proximité indispensable** à votre activité : service après-vente, maintenance, formation, financement.

Avec des capacités de levage de 0,5 à 40 tonnes (t) et des hauteurs de travail jusqu'à 40 mètres (m), **Manitou Group a forcément la solution** pour votre activité et la réponse aux questions que vous vous posez.

# Sommaire

## VALORISATION DES MATIÈRES

01.01 Papier / Carton .....	6
01.02 Verre .....	10
01.03 Ferraille .....	12
01.04 Déchets verts - Compost .....	14
01.05 Déchet Industriel Banal (D.I.B) .....	16
01.06 Plastique .....	18
01.07 Pneumatiques .....	20
01.08 Déchets dangereux .....	22
01.09 Ordures ménagères Méthanisation, incinération, mise en balle .....	24
01.10 Centre de stockage .....	26
01.11 Véhicules .....	28
01.12 Démolition .....	30
01.13 D3E (Déchets d'équipements électriques et électroniques) .....	32
01.14 Bois .....	34

## TRAITEMENT DE L'EAU

02.01 Applications .....	38
02.02 Tuyau - Charges lourdes .....	40
02.03 Boues .....	42

## ÉNERGIES RENOUVELABLES

03.01 Biogaz .....	46
03.02 Biomasse .....	48
03.03 Énergie solaire .....	50

## NETTOYAGE

04.01 Solution générale .....	54
-------------------------------	----

## MAGASINAGE

05.01 Magasinage et stockage .....	58
------------------------------------	----

## MAINTENANCE INDUSTRIELLE

06.01 Maintenance .....	64
-------------------------	----

## OPTIONS

07.01 Pneumatiques .....	68
07.02 Pesage .....	69
07.03 Éclairage .....	70
07.04 Sécurité .....	71
07.05 Protection générale .....	72
07.06 Caméra, détection de piéton .....	73
07.07 Moteur et filtration .....	74
07.08 Hydraulique .....	75
07.09 Cabine .....	76

COMPATIBILITÉS .....	77
----------------------	----

LES SERVICES .....	84
--------------------	----

# VALORISATION DES MATIÈRES





# 01.01

# PAPIER / CARTON

## Vue d'ensemble

Une large gamme de machines, pour charger, stocker des balles de papier ou de carton.

Leurs hauteurs de 6 à 9 m vous permettent de charger rapidement les trémies, des semi-remorques, de remonter les tas pour augmenter vos capacités de stockage.

## La sécurité avant tout

- Ceinture de sécurité
- Bip de recul ou cri du lynx
- Gyrophare
- Caméra de recul ou détection de piéton
- Protection inférieure des modèles MSI
- Conformité CE : validation du couple machine/accessoire
- Transmission hydrostatique : meilleure précision d'approche lors des chargements et déchargements
- Pour les centre de tri exigus, choisir dans la gamme Manitou une machine compacte



*MLT 741 H avec godet grappin (CBG)*



*MSI 50T : chargement de balle*



*MHT avec pince à balle*



*MSI 30 D avec pince à bobine*



**Productivité et sécurité**

## Données techniques

### Capacités résiduelles avec accessoires

	MLT 625	MLT 634	MLT 735	MLT 741	MLT 840	MLT 845	MLT 960
Godet grappin (CBG)*	960 L	1270 L	1270 L	1270 L	1270 L	2200 L	2200 L
Pince à balle*	2,1 t	2,8 t	2,8 t	3,3 t	3,3 t	3,3 t	4,5 t
Pince à bobine*	1,7 t	2,3 t	2,4 t	2,8 t	2,8 t	3 t	4 t
Rotator*	2,1 t	2,8 t	2,9 t	3,3 t	3,3 t	3,7 t	5 t

\* Valeurs indicatives - fonction de l'accessoire (marque / modèle / type de balle / ...) pour plus de précisions : nous consulter

• Chariot répondant aux besoins dans l'environnement

### Capacité maximale des gammes MI et MSI

	MI (15 à 35)	MSI (15 à 35)	MSI (40 et 50)
Pince à balle*	2,5 t	2,5 t	3,8 t
Pince à bobine*	2,2 t	2,2 t	3,5 t
Rotator*	2,8 t	2,9 t	4,3 t



Pince à balle



Rotator



Pince à bobine



**Pour un choix plus large d'accessoires : nous consulter**

01.01

# PAPIER / CARTON



*Coupleur hydraulique : option Manimach2*

## La sécurité avant tout

- Ajouter un renfort sous le tablier des pinces pour éviter l'usure des bras
- Changement rapide d'accessoires avec les options Easy Connect System (décompression automatique de la ligne hydraulique) et l'option Manimach2
- MLT 625 et chariots à mât MSI pour charger des conteneurs et des semi-remorques



*Easy Connect System*



*MSI 30D avec rotator et maintien supérieur de caisse*



**Changement rapide  
d'accessoire**

# 01.02

# VERRE

## Vue d'ensemble

Le verre est très abrasif.

Pour améliorer la productivité, prévoir des pneus anti-crevaison et des godets renforcés. Choisir des lames réversibles pour les godets afin de limiter l'usure.



*MLT 845, mise en stock*

## La sécurité avant tout

- Choisir le godet en fonction de la densité du verre (en bouteille ou pilé variable de 400 à 700 kg/m<sup>3</sup>)
- Grille de protection de pare-brise et de toit pour protéger des chutes de bouteille
- Porter des gants avant toute intervention (risque de coupure accidentelle avec le verre)
- Pneus anti-crevaison



*MLT 845, chargement de trémie*



*Zone de stockage de verre*



**Pneus anti-crevaison,  
protection de toit  
et de pare-brise**



*MLT 735 120 avec pneus alvéolés*



## Données techniques

Godet de reprise CBR\*

MLT 741	MLT 845	MLT 960
1000 L	1000 L	1000 L

\* Pour les godets de capacité supérieure : nous consulter

## NOTRE CONSEIL

- Choisir un godet renforcé
- Attention à la hauteur de déversement



**Godet de reprise  
à structure renforcée**



Godet renforcé CBR



Hauteur de chargement des semi-remorques

# 01.03

# FERRAILLE

## Vue d'ensemble

Le chargement, déchargement et le stockage de ferraille nécessitent des machines aux capacités de charge et de télescopage importantes.

Manitou vous propose une large gamme de machines qui vous permet de charger et décharger vos conteneurs.



MSI Evolution

## La sécurité avant tout

- Contrôle d'état de charge pour une maîtrise parfaite des manutentions
- Choisir les modèles MHT de la gamme Manitou pour la manutention de charges très lourdes
- Visibilité à 360° pour maîtriser vos déplacements
- Pneus pleins anti-crevaisson



MHT 10180 : stockage de bobine de fil de fer



MLT 625 : chargement de conteneur



MHT : déchargement de conteneur 20 pieds



**Charges lourdes  
et volumineuses**

## Données techniques

Godet de reprise CBR\*

MLT 625	MLT 741	MLT 845	MLT 960
780 L	1 000 L	1 000 L	1 000 L

Eperon\*

MHT 10120	MHT 10180
✓	✓

Rotator\*

MSI 35	MSI 40	MSI 50
2,9 t	3,2 t	4,3 t

\* Nous consulter

## NOTRE CONSEIL

- Pour améliorer votre productivité, nos équipes « affaires spéciales » conçoivent et réalisent des accessoires dédiés
- Pour charger les conteneurs :
  - mât levée libre sur tous nos chariots à mâts
  - compacité des MLT 625
- Faites nous parvenir votre cahier des charges pour répondre aux demandes concernant les éperons



Eperon\*



Accessoire adapté pour la manutention de gueuse de cuivre\*



Pince à tube\*



**Une équipe  
« affaires spéciales »  
à votre service**

01.04

# DÉCHETS VERTS - COMPOST

## Vue d'ensemble

Alimenter des broyeurs, relever des tas de déchets verts, retourner du compost, alimenter des cribles, recharger des semi-remorques : autant d'opérations répétitives qui nécessitent performance, sécurité et fiabilité.

## La sécurité avant tout

- Protection de pare-brise et de toit
- Phare de travail sur la flèche pour éclairer la zone de travail
- Cabine pressurisée conçue par nos équipes « affaires spéciales » pour les environnements pollués (méthane, hydrogène sulfuré, ammoniac, etc.)
- Pneus renforcés ou anti-crevaisson avec grip



*MLT 845 pour la mise en stock de compost*



*MLT 845 : reprise de déchets verts, pneus Nokian®*



*MLT 845 : chargement de broyeur*



**Productivité  
et fiabilité**



## Données techniques

### Godet grappin CBG\*

MLT 741	MLT 845	MLT 960
1 270 L	2 000 L	2 200 L

### Godet de reprise CBR\*

MLT 741	MLT 845	MLT 960
1 000 L	1 000 L	1 000 L

\* Pour des godets de capacité supérieures : nous consulter

## NOTRE CONSEIL

- Godet grappin avec joue démontable pour une meilleure pénétration dans les branchages
- Pour les cabines pressurisées, confirmer :
  - les teneurs des polluants en g/l pour dimensionner correctement les filtres
  - les tailles de particules à filtrer (atmosphères poussiéreuses)



**Godets renforcés**



Godet grappin (structure renforcée) spécial déchets verts



Godet de reprise : nous consulter

# 01.05

# DÉCHET INDUSTRIEL BANAL (D.I.B)

## Vue d'ensemble

Sur vos plate-formes de D.I.B, vous avez besoin de machines polyvalentes équipées d'accessoires tels que des retourneurs de palette, des godets de reprise, des fourches...



*Mustang 2026 : chargement de conteneur*

## La sécurité avant tout

- Conformité CE : validation du couple machine / accessoire
- Abaque de charge dédiée
- Transmission hydrostatique : meilleure précision d'approche
- Pneus anti-crevaisson



*MLT 735 avec un godet\**



*MLT 634, pneus pleins et retourneur de bac*



**Polyvalence  
et performance**

*\* Nous consulter*

## Données techniques

### Godet grappin CBG\*

MLT 625	MLT 634	MLT 735	MLT 741	MLT 845	MLT 960
960 L	1 270 L	1 270 L	1 270 L	2 200 L	2 200 L

### Rotator\*

MSI 30	MSI 35	MSI 40	MSI 50
2,4 t	2,9 t	3,2 t	4,3 t

### Pince à fût\*

MSI	MLT
2 t	2 t

\* Nous consulter



Godet grappin



Godet grappin



MLT 735 avec rotator

## NOTRE CONSEIL

- Godet grappin dédié à la manutention des D.I.B
- Vérifiez le bon état de vos contenants pour éviter tout risque de chute
- Pour plus de rapidité, simplicité et productivité : ajouter l'option coupleur rapide Manimach2 et décompression de la ligne hydraulique



**Changement rapide  
d'accessoire**

# 01.06

# PLASTIQUE

## Vue d'ensemble

Le plastique en bobine, fil, sacnet ou paillette... autant de produits en vrac difficiles à manutentionner. Charger des broyeurs, mettre en stock les produits entrants, déplacer des palettes nécessitent des machines polyvalentes et productives.



*MHT avec godet grappin pour le chargement*

## La sécurité avant tout

- Pare-étincelle
- Climatisation
- Visibilité en hauteur
- Protection de pare brise et grille de toit



*MHT : alimentation de trémie*



*MLT 735 avec godet*



**Hauteur de travail**



*MLT 625 : chargement de big bag*



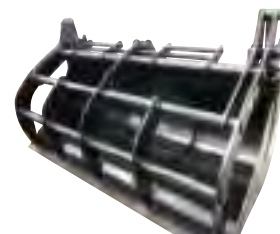
## Données techniques

Type d'accessoire	MLT 625	MLT 634	MLT 735	MLT 741	MLT 845	MLT 960
Godet grappin CBG*	960 L	1 270 L	1 270 L	1 270 L	2 200 L	2 200 L
Godet de reprise CBR	780 L	1 000 L	1 000 L	1 000 L	1 000 L	1 000 L
Godet grand volume CBA	1 500 L	2 500 L	2 500 L	2 500 L	3 000 L	3 200 L
Potence*	*	*	*	*	*	*

\* Nous consulter

## NOTRE CONSEIL

- Doter votre machine de pneus dédiés résistants à la crevaison (cf. page 68) :
  - Pneus renforcés (Bandenmarkt®)
  - Pneus alvéolés
  - Pneus type « mines »
  - Liquide anti-crevaison
- Manutention des big bags à l'aide de potence



Godet grappin



MSI 30 avec fourche



**MLT 625 pour charger les semi-remorques**

# 01.07

# PNEUMATIQUES

## Vue d'ensemble

L'activité de recyclage de pneumatiques nécessite de multiples manipulations de pneus en vrac et broyés, des chargements de trémie, des remontées de tas et des chargements de big bags pour les produits conditionnés.



*MLT 845 avec godet grappin*



*MLT 634 avec godet grappin*

## La sécurité avant tout

- Choisir des godets adaptés pour éviter la chute de pneus
- Pneus anti-crevaisson
- Phares de travail avant et arrière pour bien éclairer la zone de travail
- Bip de recul ou cri du lynx, pour éviter les collisions avec les piétons
- Transmission hydrostatique : meilleure précision d'approche lors des chargements et déchargements



*MLT 735 avec fourche chargement de semi-remorque*



**Hauteur de travail**

## Données techniques

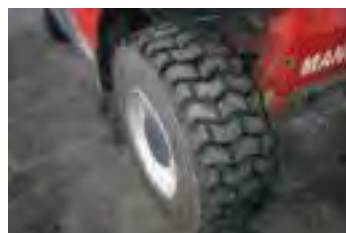
Godet grappin CBG\*

MLT 625	MLT 634	MLT 735	MLT 741	MLT 845	MLT 960
960 L	1 270 L	1 270 L	1 270 L	2 200 L	2 200 L

\* Pour des godets de capacité supérieure : nous consulter



Gehl 4240 avec godet grappin



MLT 625 avec pneus spéciaux



MLT 634 avec fourche

## NOTRE CONSEIL

- Lame de godet renforcée et interchangeable
- Potence pour le chargement des big bags



**Pneus anti-crevaison**

# 01.08

# DÉCHETS DANGEREUX

## Vue d'ensemble

Pour manutentionner et stocker des déchets dangereux, le groupe Manitou vous propose toute une gamme d'engins électriques, thermiques ou bi-énergies : chariots frontaux, télescopiques, rotatifs, équipés de nacelles, fourches, pinces à balle, potences pour big bag...



*Chariot électrique ME 430*

## La sécurité avant tout

- Cabine climatisée
- Télécommande
- Machine et connexions IP 67, et connecteur IP 69 K pour un nettoyage au nettoyeur haute pression
- Reconnaissance des accessoires sur les MRT Privilege+ avec l'adaptation automatique du diagramme de charge



*Panier nacelle avec télécommande*



*MHT 10180 : stockage de conteneurs*



*MRT 2150 avec nacelle : opération de désamiantage*



**De 1 t à 22,5 t  
de 1 à 40 m de hauteur  
de travail**



## Données techniques

### Rotator\*

MSI 30	MSI 35	MSI 40	MSI 50
2,4 t	2,9 t	3,2 t	4,3 t

### Potence\*

MLT 634	MLT 735	MLT 741	MLT 845	MLT 960
*	*	*	*	*

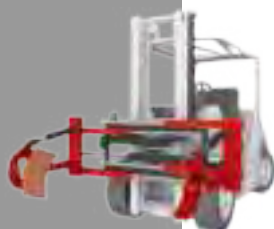
### Pince à fût\*

MSI	MLT
2 t	2 t

\* Nous consulter



Rotator



Pince à fût



Potence PC50

## NOTRE CONSEIL

- Corrosion extrême : demander un chiffreage
- Pour les cabines pressurisées, confirmer :
  - les teneurs des polluants en g/l pour dimensionner correctement les filtres
  - les tailles de particules à filtrer (atmosphères poussiéreuses)



MSI30T



**Machines Atex et  
cabines pressurisées :  
nous consulter**

01.09

# ORDURES MÉNAGÈRES

## MÉTHANISATION, INCINÉRATION, MISE EN BALLE

### Vue d'ensemble

Pour les unités de traitement des déchets par méthanisation ou pour les incinérateurs, vous avez besoin de machines polyvalentes particulièrement adaptées, avec cabine pressurisée, système de pesage, godet de reprise...



*MLT 735 avec godet grappin, pneus alvéolés et filtration cabine*



*Nacelle 100 VJR*

### La sécurité avant tout

- Filtration cabine
- Pneus renforcés
- Nacelles pour vos opérations de maintenance
- Bip de recul ou cri du lynx



*Gehl V 270 avec godet*



*Tunnel de méthanisation*



**Large gamme  
de nacelles**

## Données techniques

Type d'accessoire	MLT 625	MLT 741	MLT 845	MLT 960
Godet grappin CBG	960 L	1 270 L	2 200 L	2 200 L
Godet de reprise CBR	780 L	1 000 L	1 000 L	1 000 L
Godet grand volume*	*	*	*	*
Potence	*	*	*	*

Pince à balle\*

MI	MSI	MLT/MT	MHT
2,5 t	3,8 t	4,5 t	6 t

\* Capacités indicatives : nous consulter

## NOTRE CONSEIL

- Pressurisation cabine (Brotec®) :
  - Taille des particules en suspension (atmosphères poussiéreuses)
  - Concentration des particules
  - Concentration des gaz en présence en g/l (méthane / nitrate / ...)
- Pneus anti-crevaison
- Balle filmée, nous consulter



Pince à balle pour balle de déchet filmée : nous consulter



Godet CBG



**Manutention spéciale :  
nous consulter**

# 01.10

# CENTRE DE STOCKAGE

## Vue d'ensemble

Les centres de stockage, ordures ménagères, amiante nécessitent des machines tout terrain pour placer des balles, mettre en stock des big bags et effectuer les opérations quotidiennes de chargement, déchargement, de maintenance et de nettoyage des sites en post exploitation.



*MT732, stockage de déchets dangereux*

## La sécurité avant tout

- Utiliser les potences adaptées pour le stockage des big bags
- Coupure des mouvements aggravants
- Large choix de pneumatiques à choisir en fonction des terrains
- Une large gamme de nacelles pour la pose de filets anti-envol



*3300V avec gyro broyeur*



*Stockage de balles*



**Polyvalence  
et performance**



*MLT 845 avec godet 4 en 1*



## Données techniques

Type d'accessoire	MLT 625	MLT 741	MLT 845	MLT 960
Godet 4x1	700 L	900 L	900 L	900 L
Potence*	*	*	*	*
Pince à balle*	2,1 t	3,3 t	3,3 t	4,5 t
Balayeuse ramasseuse	380 L	530 L	*	600 L

\* Valeurs indicatives : nous consulter



Godet 4x1



Potence crochet PC

## NOTRE CONSEIL

- Les MLT : idéales en mode levage (big bag) et tout type de tâche répétitive
- Pour les travaux en hauteur avec des paniers nacelles, choisir la gamme MT ou MRT



Balayeuse ramasseuse



**Manutentions complexes : nous consulter**

# 01.11

# VÉHICULES

## Vue d'ensemble

Décharger des véhicules (VI, PL, bus),  
alimenter une chaîne de démontage,  
stocker des pièces détachées d'occasion :  
toutes ces manutentions nécessitent des  
chariots avec des tabliers, des longueurs  
de fourches et des nacelles adaptés.



*Nacelle 78 SEC*

## La sécurité avant tout

- Grandes roues pour améliorer la stabilité et limiter le poinçonnement au sol
- Gamme hydrostatique pour une meilleure précision de chargement et déchargement
- Tout un choix de nacelles pour faciliter le stockage
- Pneus anti-crevaisson ou PPS



*MSI 50 avec positionneur de fourche*



*MC 30 avec TDL et positionneur*



*MSI 50 avec TDL et positionneur*



**Stabilité et fiabilité**

## Données techniques

Modèle	Capacité max (t) à 900 mm (avec TDL)	Hauteur de levage (m)
M 30	2,2	3 à 6
M 50	3,8	3 à 6
MSI 30	2,2	3 à 6
MSI 35	2,6	3 à 6
MSI 40	2,9	3 à 6
MSI 50	3,7	3 à 6



Tablier à déplacement latéral (TDL)



MC 70 avec positionneur de fourches

## NOTRE CONSEIL

Le TDL Tablier à Déplacement Latéral permet de positionner la charge avec précision (nous consulter).



**TDL et positionneur  
de fourche**

# 01.12

# DÉMOLITION

## Vue d'ensemble

La déconstruction des bâtiments impose le tri à la source des matières : ferraille, bois, verre, DIB. Manitou Group vous propose une large gamme de nacelles, de MRT avec des paniers nacelles, des chargeuses compactes, équipées de pince ou de marteau brise roche pour travailler sur les planchers.



2044 avec brise roche

## La sécurité avant tout

- Panier nacelle renforcé jusqu'à 1200 kg
- Radio commande intuitive
- Energie en tête de flèche
- Attention à la résistance des planchers en béton



MRT 3050 avec panier nacelle



MRT 1840 Easy avec panier



**MRT jusqu'à 42 m  
de hauteur de travail**



Nacelles ATJ

## Données techniques

Type de panier	MT 1135 HA	MT 1335 HA	MT 1440 A/ HA	MT 1840 A/ HA	MRT
Panier mine 1200 kg			✓	✓	*
Nacelle fixe 365 kg	✓	✓	✓	✓	✓
Nacelle orientable 365 kg					✓
Nacelle orientable (2,25 - 4 m) 365 / 1000 kg	✓	✓	✓	✓	✓
Nacelle sur bras					✓
Nacelle sur bras avec travail en négatif (-6,8 m)*					✓
Nacelle pendulaire*					✓

\* Nous consulter

Marteau brise roche	Poids accessoire (kg)	Energie d'impact (J)
G 95	88	150 - 230
G 160	162	240 - 360
G 255	236	450 - 590
G 350	330	625 - 830
G 550	568	680 - 1 060



MHT avec panier mine 1200 kg de capacité



MRT avec nacelle pendulaire pour travailler sous le niveau 0

## NOTRE CONSEIL

- Panier type mine 1200 kg de capacité :
  - galvanisé et résistance à un impact de 3 t
  - protection des commandes nacelle
- Nacelle orientable et extensible de 2,25 m à 4 m



**Nacelle de 7 à 28 m**



# 01.13

## D3E

### (DÉCHETS D'ÉQUIPEMENTS ÉLECTRIQUES ET ÉLECTRONIQUES)

## Vue d'ensemble

Décharger des camions de réfrigérateurs, de télévisions, d'appareils électroménagers en caisse.

Charger des trémies de produits broyés.

Recharger les produits semi-finis en caisse ou en vrac.



*MSI 30 avec fourche*

## La sécurité avant tout

- Cri de lynx ou bip de recul
- Rotator à maintien supérieur pour vider les caisses
- Nacelle avec déport et alimentation électrique disponible
- En fonction de la densité de vos matériaux : choisir les godets, fourches et rotators adaptés



*Rotator\**



*MLT 735 120 LSU, chargement de produits en vrac*



**Chariot semi-industriel hydrostatique**



*Nacelle 100 VJR pour la maintenance*

## Données techniques

### Rotator\*

MSI 25	MSI 30	MSI 35	MSI 40	MSI 50
2 t	2,4 t	2,9 t	3,2 t	4,3 t

\*Capacités indicatives : nous consulter

### Godet de reprise CBR

MLT 625	MLT 741	MLT 845	MLT 960
730 L	1 000 L	1 000 L	1 000 L

## NOTRE CONSEIL

- Dimensions des portes de container (lxh) : 2,28 m x 2,26 m
- Modèles pouvant rentrer dans un semi-remorque ou un conteneur :
  - MSI : hauteur max de levée : 3,7 à 4,8 m selon modèle
  - MLT jusqu'à 5,9 m
- Mât levée libre



Rotator\*



Rotator à maintien supérieur\*



Accessoire magnétique pour la manutention de D3E\*



**Gerbeurs pour la manutention des caisses**

# 01.14

# BOIS

## Vue d'ensemble

Les variations de stocks de bois de classe A ou B sur les plate-formes sont importantes : vous devez, en permanence, stocker les produits en hauteur. Les chariots du groupe Manitou répondent parfaitement aux cycles intensifs de production pour réaliser les campagnes de broyage.



*MLT 735 avec godet CBA 2500 litres*

## La sécurité avant tout

- Grille de protection de pare-brise et toit
- Godet de reprise
- Bip de recul ou cri du lynx
- Gyrophare
- Phare de travail
- Pneus anti-crevaison
- Cabine sous pression pour éviter l'entrée de poussière



*RT175 : chargement de bois*



*MLT 845 avec godet grappin*



*MLT 845 et MLT 735 au travail*



**Productivité**

## Données techniques

Type d'accessoire	MLT 625	MLT 741	MLT 845	MLT 960
Godet grappin CBG*	960 L	2 000 L	2 200 L	2 200 L
Godet simple CBA	1 500 L	1 500 L	3 000 L	3 200 L
Nettoyeur haute pression (HP)		600 L	*	600 L
Balayeuse ramasseuse	380 L	530 L	*	600 L

\* Nous consulter



MLT 845 avec des pneus pleins

## NOTRE CONSEIL

- Pneus anti-crevaisons
- Les systèmes de graissage centralisé simplifient la maintenance journalière et augmentent la durée de vie des machines



**Productivité**



Nettoyeur HP et balayeuse



# TRAITEMENT DE L'EAU





## 02.01

# APPLICATIONS

### Vue d'ensemble

Manitou vous propose une gamme de machines thermiques et électriques pour le magasinage des pièces, le transport de pompes, la maintenance des stations de traitement de l'eau.



*Chariot électrique ME 425*

### La sécurité avant tout

- Coupure des mouvements aggravants
- Large choix de chariots mâts
- Cabine confortable
- Prise en main facile et intuitive



*MLT 845 avec crochet chargement de pompes*



*MRT 3050 avec treuil construction de STEP*



**Chariot à mât  
électrique**



*MSI 35 T : transport de fûts*

## Données techniques

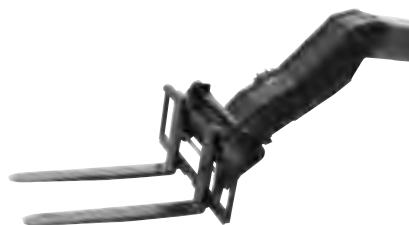
Type d'accessoire	MLT 735	MLT 741	MLT 840	MLT 845	MLT 960
Potence*	*	*	*	*	*

Type de panier	MRT
Panier mine 1200 kg	*
Nacelle fixe 365 kg	✓
Nacelle orientable 365 kg	✓
Nacelle orientable (2,25 - 4 m) 365 / 1000 kg	✓
Nacelle sur bras*	✓
Nacelle sur bras avec travail en négatif (-6,8 m)	✓
Nacelle pendulaire	✓

\* Nous consulter



Potence orientable



Fourche



Panier

## NOTRE CONSEIL

- Bien choisir sa machine pour une plus grande polyvalence :
  - compatibilité des accessoires avec les MT/MRT
  - sorties hydrauliques



**Une seule machine  
pour toutes  
vos applications**

# 02.02

# TUYAU - CHARGES LOURDES

## Vue d'ensemble

Lors de la réalisation de vos réseaux, vous devez manipuler des tuyaux sur palette ou des tuyaux très longs ainsi que des réservoirs de stockage...



*MSI 30 avec fourches*

## La sécurité avant tout

- Contrôle d'état de charge
- Potence adaptée de 600 kg à 22,5 t
- Machines tout terrain pour faciliter vos manutentions
- Correcteur de dévers pour prendre en compte les défauts des terrains
- Coupure des mouvements aggravants



*MHT 10120 : déchargement de réservoir sur une base*



*MLT 625 : chargement de conteneur*



*MHT 10120 avec palonnier de manutention\*  
\* Nous consulter*



**Capacité de levage  
de 0,5 à 22,5 t**

## Données techniques

Type d'accessoire	MT 625	MT 732	MT 1030	MHT 10120
Potence*	*	3 t	3 t	12 t

Type d'accessoire	MRT 1440	MRT 1640	MRT 1840	MRT 1850	MRT 2150	MRT 2540	MRT 3050
Potence*	4 t	4 t	4 t	5 t	5 t	4 t	5 t

\* Nous consulter

## NOTRE CONSEIL

- Chariots MT 625 ou MSI ou MI avec mât levée libre pour décharger les conteneurs et semi-remorques
- En tout terrain : MSI ou MT
- Utiliser un tablier à déplacement latéral pour des chargement répétitifs



MSI 30 avec fourches



Potence



**Gamme  
MT, MSI ou MI**

## 02.03

# BOUES

### Vue d'ensemble

Les boues des stations d'épuration sont des produits à forte densité.

Travailler dans des endroits exigus nécessitent des rayons de braquage courts et des hauteurs de levage importantes pour relever les tas et charger les semi-remorques.

### La sécurité avant tout

- Utiliser un godet renforcé adapté à la densité du produit
- Choisir des pneus avec du grip pour éviter de patiner
- Caméra et radars de recul permettent d'éviter les chocs contre les murs bétons et les installations
- Vérifier s'il y a des émissions de gaz pour protéger les opérateurs dans la cabine



*MLT 845 : transfert de boues*



*MLT 845 : transfert de boues*



*MLT 845 avec godet de reprise*



*MLT 845 : rechargement de boues de STEP*



**Machines compactes**



## Données techniques

Godet de reprise CBR

MLT 741	MLT 845	MLT 960
1 000 L	1 000 L	1 000 L



*Godet de reprise*



*Chargeuse sur chenille RT210*

## NOTRE CONSEIL

Pour les endroits exigus, choisissez une chargeuse compacte Gehl ou Mustang.



**Godet renforcé**

# ENERGIES RENOUVELABLES



# 03.01

# BIOGAZ

## Vue d'ensemble

Le biogaz est souvent associé à des activités agricoles ou à des installations indépendantes de fermes.

Vous devez manutentionner différents types de déchets entrants : maïs, bio-déchets, fumier ou déchets verts.

Le groupe Manitou vous propose des machines fiables, polyvalentes et économes en carburant pour réaliser les silos et alimenter les trémies.

## La sécurité avant tout

- Choisir le modèle adapté en fonction de l'humidité des matériaux, des hauteurs de levage et de la densité des produits :
  - Bio-déchets : 600 à 800 kg/m<sup>3</sup>
  - Ensilage de maïs : 500 à 600 kg/m<sup>3</sup>
  - Fumier : 500 à 800 kg/m<sup>3</sup>
  - Déchets verts : 50 à 550 kg/m<sup>3</sup>



*MLT 845 : réalisation de silo*



*MLT 840 : réalisation de silo*



*MLT 845 : chargement de maïs*



*MLT 840*



**Polyvalence  
et fiabilité**

## Données techniques

Type d'accessoire	MLT 634	MLT 735	MLT 741	MLT 840	MLT 845	MLT 960
Godet grappin CBG*	1 270 L	1 270 L	1 270 L	2 000 L	2 200 L	2 600 L
Nettoyeur HP	600 L	600 L	600 L	*	*	600 L
Potence*	*	*	*	*	*	*

\* Nous consulter



Godet pour MLT 840



MLT 625 pour la maintenance

## NOTRE CONSEIL

- Utiliser notre large gamme d'accessoires pour optimiser votre exploitation :
  - nettoyeur haute pression embarqué,
  - potence de manutention, fourche pour la manipulation des palettes...



Utilisation de l'option nettoyeur haute pression pour nettoyer une trémie



**Une large gamme  
d'accessoires**



# 03.02

# BIOMASSE

## Vue d'ensemble

Le bois énergie, les pellets, la paille... sont des énergies alternatives en fort développement. Manitou propose une large gamme de machines et d'options dédiées pour charger, stocker et alimenter les chaufferies...



*MLT 735 pour alimenter une chaufferie*

## La sécurité avant tout

- Adapter la taille du godet en fonction de la densité des matériaux
- Climatisation et cabine sous-pression
- Pare-étincelle
- Machine hydrostatique
- Visibilité en hauteur et vision à 360°
- Gyrophare
- Bip de recul ou cri du lynx



*MLT 735 : chargement et stockage de bois broyé*



*MLT 634 : chargement de péniche*



*MLT 627 : chargement de pellets*



**Polyvalence  
et fiabilité**



## Données techniques

Type d'accessoire	MLT 634	MLT 735	MLT 741
Fourche à balles	1,7 t	1,7 t	1,7 t
Godet grappin CBG*	1 270 L	1 270 L	1 270 L
Godet simple CBA	2 500 L	2 500 L	2 500 L
Nettoyeur HP	600 L	600 L	600 L

Type d'accessoire	MLT 840	MLT 845	MLT 960
Fourche à balles	1,7 t		1,7 t
Godet grappin CBG*	2 000 L	2 200 L	2 600 L
Godet simple CBA	3 000 L	3 000 L	4 000 L
Nettoyeur HP	600 L	*	600 L

\* Valeurs indicatives, pour plus de précisions nous consulter

## NOTRE CONSEIL

- Doter votre machine d'un pare-étincelles pour opérer en toute sécurité
- Décompression de ligne pour changer les accessoires rapidement
- Choisir l'option : ligne hydraulique en continu avec retour au bac pour utiliser les accessoires : nettoyeur HP, balayeuse...



**Polyvalence  
et productivité**



Fourche pour balles de paille en chaufferie



MLT 840 avec nettoyeur HP et balayeuse ramasseuse



Balayeuse ramasseuse

## Vue d'ensemble

Monter ou nettoyer des panneaux, mettre en place les infrastructures des centrales solaires... autant de manipulations qui nécessitent des élévations de personnes et de matériels.



*MT 1440 avec panier nacelle*

## La sécurité avant tout

- Choisir la machine et le panier adapté
- Mouvements souples et précis à partir des télécommandes
- Respecter les consignes de vent maximum précisées sur les paniers des nacelles et sur les manuels opérateur
- Machines tout terrain



*Nacelle 180 ATJ*



**Précision  
et souplesse**



*MRT 1840 : chargement de panneau solaire*

## Données techniques

		Nacelles	MRT	MT	MLT
Nacelle	Hauteur de travail (m)	7,7 à 27,75	-10,5 à 41,2	11,8 à 19,25	
	Déport (m)	5,7 à 25,75		9 à 12,4	
	Capacité du panier (kg)	200 à 400	365 à 1200	365 à 1200	
Nettoyeur HP	600 L			Sauf MT 625	MLT 634 / 735 / 741 <sup>●</sup> / 840

## NOTRE CONSEIL

- Pour faciliter vos opérations à bord de la nacelle (nous consulter) :
  - prises électriques
  - prise d'eau
  - air comprimé
- Pour la pose des structures lourdes de panneaux (classiques ou à convection), utilisez les MHT avec des accessoires spécifiques (nous consulter)



Nacelle



Nettoyeur HP



**Une gamme complète  
à votre disposition**

# NETTOYAGE



# 04.01

# SOLUTION GÉNÉRALE

## Vue d'ensemble

Le groupe Manitou propose des solutions pour faciliter vos opérations : nettoyer les vitres de bâtiment, les bardages ou sous les ponts, balayer vos sites de production, couper les haies...



*MLT 625 avec balayeuse ramasseuse*

## La sécurité avant tout

- Coupure de mouvements aggravants
- Mouvements souples, grâce à une commande hydraulique proportionnelle
- Nacelles et chariots rotatifs équipés de radiocommandes intuitives
- Ensemble machines et accessoires conformes CE



*Chargeuse articulée 540 avec brosse de nettoyage*



*Nacelle 280 ATJ*



*MLT 741 avec scie\**  
*\* Nous consulter*



**Un porteur,  
plusieurs activités**



## Données techniques

		Nacelles	MRT	MLT	MT
Nacelle	Hauteur de travail (m)	7,7 à 27,75	-10,5 à 41,2		11,8 à 19,25
	Déport (m)	5,7 à 25,75	11,5 à 25,5		9 à 12,4
	Capacité du panier (kg)	200 à 400	365 à 1200		365 à 1 200
Balayeuse ramasseuse	Volume (L)			530 (380 pour MLT 625 <sup>•</sup> )	MT 625
Nettoyeur HP	600 L			MLT 634 / 735 / 741 <sup>•</sup> / 840	Sauf MT 625



MRT 2150 Privilege

## NOTRE CONSEIL

- Nacelle bi-énergie : avantage d'une nacelle électrique avec l'autonomie d'une thermique
- Nettoyeur haute pression
- Potence pendulaire avec position négative pour le travail sous les ponts



Nettoyeur HP



**Nacelle et MRT  
bi-energie**

# MAGASINAGE



# 05.01

# MAGASINAGE ET STOCKAGE

## Vue d'ensemble

La logistique, l'entreposage et le stockage nécessitent des moyens adaptés, simples et fiables pour des charges de 10 kg à 3 ou 4 t. Ces opérations doivent être réalisées en toute sécurité.



*Stacky 14*



*Transpalette électrique avec rotator*

## La sécurité avant tout

- En fonction du type de sol, utilisez les gammes de matériel adapté, industriel ou tout terrain
- Le franchissement de trottoir ou le travail sur des sols très irréguliers peut se faire uniquement avec la gamme MSI
- Attention à la pression au sol
- L'utilisation de chariot à grande roue modèle MSI réduit les coûts des pneumatiques



*Gamme de chariots industriels électriques et diesels*



*Gamme de chariots semi-industriels diesels*



**Une large gamme  
de produits**

## Données techniques

EP : transpalettes électriques

EP	EP 16	EP 18	EP 20	EP 22
Capacité de batterie minimale - V (Ah)	24 (170)	24 (180)	24 (180)	24 (270)
Puissance (kW)	1,2	1,2	1,2	1,7
Capacité max (kg)	1 600	1 800	2 000	2 200
Poids à vide avec fourches (kg)	445	480	482	560



EP

KLEOS : gerbeurs manuels ou semi-électriques

KLEOS	DHM	HM	EB
Manuel	✓	✓	
Electrique			✓
Capacité de batterie minimale - V (Ah)	*	*	12 (110)
Capacité max (kg)	250	1 000	1 000
Hauteur de mât (m)	1,5	2,5	2,5



KLEOS

\* non disponible



Manuel ou électrique

# 05.01

# MAGASINAGE ET STOCKAGE

## Données techniques

STACKY : gerbeurs électriques

STACKY	STACKY 10	STACKY 14
Capacité de batterie minimale - V (Ah)	24 (85)	24 (85)
Capacité max (kg)	1 000	1 400
Hauteur de mât (m)	2,8	0,9



STACKY

ES : gerbeurs électriques

ES 4/ES 6	ES 410	ES 412	ES 420 DL	ES 614	ES 616
Capacité de batterie minimale - V (Ah)	24 (160)	24 (160)	24 (270)	24 (180)	24 (180)
Puissance (kW)	1,2	1,2	1,7	1,5	1,5
Capacité max (kg)	1 000	1 200	2 000	1 400	1 600
Hauteur de mât (m)	4,2	4,2	2,1	5,4	5,4

ME	ME 315	ME 316	ME 318	ME 320	ME 418	ME 420	ME 425c	ME 425	ME 430
Capacité de batterie minimale - V (Ah)	48 (460)	48 (575)	48 (575)	48 (690)	48 (700)	48 (700)	48 (700)	80 (560)	80 (560)
Puissance (kW)	2 x 4,5	2 x 4,5	2 x 4,5	2 x 4,5	6,8	9,1	9,1	11,75	11,75
Capacité max (kg)	1500	1600	1800	2000	1800	2000	2500	2500	3000
Hauteur de mât (m)	6	6	6	6	6	6	6	6	6
Poids à vide avec fourches sans batterie (kg)	3050	3070	3090	3440	3620	3860	4240	4440	5050



ES

ME



## Données techniques

MI	MI	MI	MI	MI	MI	MI
Diesel*	MI 15 D	MI 18 D	MI 20 D	MI 25 D	MI 30 D	MI 35 D
Gaz**	MI 15 G	MI 18 G	MI 20 G	MI 25 G	MI 30 G	MI 35 G
Puissance (kW)*	32,8	32,8	42,1	42,1	42,1	42,1
Puissance (kW)**	31,5	31,5	38	38	38	38
Capacité max (kg)	1 500	1 800	2 000	2 500	3 000	3 500
Hauteur de mât (m)	6,5	6,5	6,5	6,5	6,5	6,5
Poids à vide avec fourches (kg)*	2 905	3 100	3 725	4 000	4 610	4 860
Poids à vide avec fourches (kg)**	2 710	2 905	3 620	3 895	4 490	4 740

MSI	MSI 20 T	MSI 25 T	MSI 30 T	MSI 35 T	MSI 40 T	MSI 50 T
Diesel	✓	✓	✓	✓	✓	✓
Puissance (kW)	44	44	44	44	70	70
Capacité max (kg)	2 000	2 500	3 000	3 500	4 000	5 000
Hauteur de mât (m)	7	7	7	7	6	6
Poids à vide avec fourches (kg)	3 770	4 070	4 704	4 845	7 170	8 395

M	M 30-2	M 30-4	M 50-2	M 50-4
Puissance HP (kW)	75 (55.5)	75 (55.5)	75 (55.5)	75 (55.5)
Roues motrices	2	4	2	4
Capacité max (kg)	3 000	3 000	5 000	5 000
Hauteur de mât (m)	3,7	3,7	3,7	3,7
Poids à vide avec fourches (kg)	5 290	5 485	8 000	8 190



MI

# MAINTENANCE INDUSTRIELLE



# 06.01

# MAINTENANCE

## Vue d'ensemble

Vos usines aux process complexes nécessitent des interventions rapides pour éviter les arrêts de production. Les nacelles et les chariots rotatifs Manitou vous permettent de réduire vos temps d'interventions et de sécuriser vos opérations.



*MRT 2540 avec panier nacelle*

## La sécurité avant tout

- Panier nacelle de 200 à 1200 kg
- Mouvement souple
- Modèles thermiques et électriques :
  - paniers ergonomiques avec l'ensemble des énergies disponibles eau/air/électricité : nous consulter



*Nacelle 150 ATJ*



*MRT 2150 Privilege bi-énergie*



**Modèles électriques  
et tout terrain**



*Nacelle 100 VJR*

## Données techniques

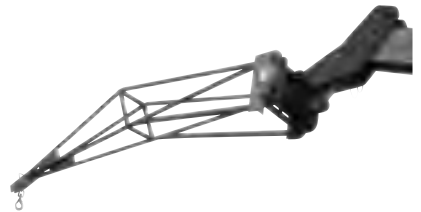
		Nacelles	MRT	MLT	MT
Nacelle	Hauteur de travail (m)	7,7 à 27,75	-10,5 à 41,2		11,8 à 19,25
	Déport (m)	5,7 à 25,75	11,5 à 25,5		9 à 12,4
	Capacité du panier (kg)	200 à 400	365 à 1200		365 à 1 200
Balayeuse ramasseuse	Volume (L)			530 (380 pour MLT 625*)	
Nettoyeur HP	600 L			MLT 634 / 735 / 741 / 840	Sauf MT 625

## NOTRE CONSEIL

- Nacelle électrique et MRT bi-énergie pour les opérations à l'intérieur des bâtiments
- Pneus non marquants : nous consulter



**Electrique  
ou bi-énergie**



Potence



Nacelle

# OPTIONS







# 07.01

# PNEUMATIQUES

## Vue d'ensemble

- Choisir le meilleur compromis grip / résistance à la crevaison
- Un pneu plus résistant à la crevaison réduit le confort de conduite !
- Modèle MSI avec des grandes roues : réduction des coûts

	MLT 625	MLT 629	MLT 634	MLT 735	MLT 840	MLT 845	MLT 960
Bandenmarkt®		✓	✓	✓	✓	✓	✓
Pneus alvéolés	PPS	*	*	*	*	*	*
X-Mine®			✓	*	*	*	*
Nokian®			*	*	✓	✓	✓
Remplissage mousse	PPS	*	*	*	*	*	*
Liquide préventif anti-crevaison	✓	✓	✓	✓	✓	✓	✓

\* Nous consulter



MLT 845 avec pneus Nokian®



Pneus alvéolés



**Choisir le bon profil**

# PESAGE

## Vue d'ensemble

- Pour contrôler :
  - le chargement du godet
  - le chargement d'un semi-remorque
  - le chargement journalier ou hebdomadaire
- Gestion de plusieurs produits chargés
- Pesage statique et dynamique
- 10 accessoires paramétrables (tare)
- Matériel étanche IP 54
- Température de fonctionnement -20° +70° C
- Calibration automatique
- Ecran tactile couleur, affichage clair et intuitif
- Option imprimante
- Communication via une carte SD et une clé USB
- Précision :  $\pm 2\%$
- Pesage homologué



*Ecran de pesage*

## La sécurité avant tout

Permet :

- d'améliorer le chargement des camions
- d'éviter tous les risques de surcharge



**Efficacité opérationnelle**

## Vue d'ensemble

- Installer des protections de phare
- Eclairage en tête du pied de flèche pour une meilleure visibilité sur la zone de travail
- Reculer les phares de route pour les protéger des impacts
- Pour les modèles possédant une hauteur de levage supérieure à 10 m, il est possible d'installer ces phares en tête de flèche
- Feux de recul et gyrophare en standard

## La sécurité avant tout

- Voir et être vu
- Feux à leds : limitation de l'éblouissement (nous consulter)



*Phares de travail cabine, 2 avant + 2 arrière*



*Protection de phare, de travail et de route*



*Phares de travail sur le télescope*



**Sécurité, productivité**

# SÉCURITÉ

## Vue d'ensemble

- Coupe batterie
- Ceinture de sécurité
- Signalisation lumineuse
- Signalisation sonore
- Signal de démarrage sonore ou visuel
- Extincteur poudre type ABC de 2 à 6 kg :
  - Classe A (Feux Solides) : bois, papiers, cartons, chiffons, plastiques,...
  - Classe B (Feux Liquides) : essence, huile, alcool, solvant, produits pétroliers
  - Classe C (Feux de Gaz)
- Limiteur de vitesse (nous consulter)
- Cri du lynx



*Coupe batterie*



*Extincteur*

## La sécurité avant tout

- Optimisez ou renforcez votre protection incendie
- Limiteur de vitesse avant, arrière paramétrable



**Sécurisez  
votre environnement  
de travail**

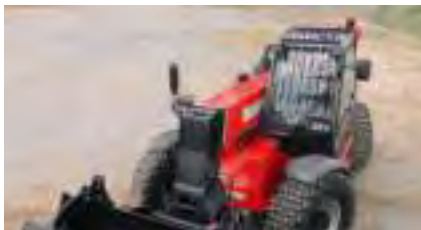


# 07.05

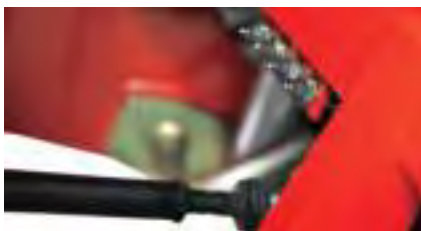
# PROTECTION GÉNÉRALE

## Vue d'ensemble

- Graissage regroupé des points difficilement accessibles : oscillation de l'essieu arrière, axe de pied du vérin de levage, axe du pied de vérin de compensation
- Graissage centralisé :
  - Centrale de graissage en continu ou volumétrique
  - Graissage total de la machine ou partiel (hors tête de flèche)
- Protection des coupleurs hydrauliques en tête de flèche



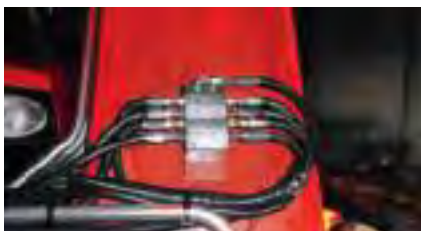
*Protection de toit et de pare-brise sur MLT 845*



*Graissage regroupé*

## La sécurité avant tout

- Un investissement pour :
  - réduire les temps de maintenance
  - sécuriser votre opérateur



*Graissage Centralisé pied de flèche*



*Défecteur de matériaux en tête de flèche*



**Protection = Sécurité**

# CAMÉRA, DÉTECTION DE PIÉTON

## Vue d'ensemble

- Un seul écran étanche en cabine
- Déclenchement automatique de la caméra de recul en marche arrière
- Caméra protégée des chocs
- Caméra lavable au nettoyeur haute pression



Caméra avec écran en cabine

	Tête de flèche	Arrière	Côté droit
Détection de piéton		✓	
Caméra	✓	✓	✓
Détection de proximité		✓	



Caméra de recul

## La sécurité avant tout

- Evite les collisions
- Alerte sonore en cas de danger
- Travail en toute sérénité pour l'opérateur



Caméra embarquée détection de piéton, signal sonore et visuel en cabine



1 écran : 4 caméras



Sécurité

07.07

# MOTEUR ET FILTRATION

## Vue d'ensemble

- Protection à l'aspiration du refroidissement moteur
- Décolmatage automatique
- Ventilateur à vitesse variable :
  - Réduction de la consommation de carburant
  - Pré-filtres, autonettoyant ou cyclonique



*Protection à l'aspiration*



*Décolmatage automatique*

## La sécurité avant tout

- Alarme de température en standard
- Pot catalytique
- Pare-étincelle disponible en « affaires spéciales »
- Arrêt moteur temporisé



*Pré-filtre*



*Echappement, pot catalytique, pare-étincelles*



**Réduction  
de la consommation**

# HYDRAULIQUE

## Vue d'ensemble

- Refroidisseur d'huile additionnel
- Energies disponibles en tête de flèche :
  - Eau
  - Electricité
  - Air comprimé



*Refroidisseur d'huile additionnel*

## La sécurité avant tout

- Bien penser à l'utilisation générale de votre machine pour prévoir les lignes hydrauliques en conséquence (exemple : ligne hydraulique de retour au bac pour alimenter en continu les balayeuses, nettoyeurs...)
- Choisissez l'option Easy Connect System pour une connection / déconnection des coupleurs hydrauliques plus aisée



*Easy Connect System*



*Coupleur hydraulique : option Manimach2*



**Une large gamme  
d'options**

# 07.09

# CABINE

## Vue d'ensemble

- Visibilité 360°
- Climatisation
- Sièges :
  - Tissu mécanique
  - Tissu pneumatique
  - Tissu pneumatique basse fréquence chauffant
- Pressurisation cabine :
  - Surveillance continue de la pressurisation et de la pollution
  - Ventilateur silencieux avec compteur de tours automatique
  - Contrôle de la présence et du colmatage des filtres
  - Ventilateur à démarrage automatique
  - Alarme optique et acoustique pour travailler en sécurité
- Reconnaissance des accessoires sur MRT+ Privilege avec auto-adaptation des abaques de charge



*Intérieur cabine*



*Ecran MRT P+*

## La sécurité avant tout

- Pressurisation cabine :
  - Taille des particules en suspension (atmosphères poussiéreuses)
  - Concentration des particules
  - Concentration des gaz en présence en g/l (méthane / nitrate / ...)



**Choix de votre niveau de confort souhaité**



# COMPATIBILITÉS



# COMPATIBILITÉS

## Compatibilité MLT

Type d'accessoire	Capacité / Largeur de travail	MLT 625*	MLT 634	MLT 735	MLT 741*	MLT 840	MLT 845*	MLT960*
Godet grappin CBG*	960 L	✓						
	1 270 L		✓	✓	✓	✓	✓	
	2 000 L					✓		
	2 200 L						✓	✓
	2 600 L							✓
Godet de reprise CBR	730 L	✓						
	780 L		✓	✓			✓	
	900 L		✓	✓		✓	✓	
	1 000 L		✓	✓	✓	✓	✓	
Godet grand volume CBA	1 500 L	✓	✓	✓	✓		✓	
	2 000 L		✓	✓	✓	✓	✓	
	2 500 L		✓	✓	✓	✓	✓	
	3 000 L					✓	✓	
	3 200 L							✓
Godet 4x1	850 L						✓	
	900 L						✓	
Nettoyeur HP	600 L		✓	✓	✓	✓	✓	✓
Balayeuse ramasseuse	2 000 mm	✓						
	2 600 mm		✓	✓	✓	✓		
	2 900 mm							✓
Potence*	3 t	*	*	*	*	*	*	*
	5 t	*	*	*	*	*	*	*
Fourche à balles	1,7 t	✓	✓	✓	✓	✓	*	✓

\* Nous consulter

## Compatibilité MHT

Type d'accessoire	Capacité	MHT 10120	MHT 10180
Godet de reprise CBR	1 500 L	✓	✓
	2 000 L	✓	✓
Potence*	12 t	✓	
	18 t		✓
Eperon*	10 t	*	*

\* Nous consulter

## Compatibilité MT

Type d'accessoire	MT 625	MT 732
Potence*	*	5 t

\* Nous consulter

## Compatibilité MRT

Type d'accessoire	MRT 1440	MRT 1640	MRT 1840	MRT 1850	MRT 2150	MRT 2540	MRT 3050
Potence*	4 t	4 t	4 t	5 t	5 t	4 t	5 t

\* Nous consulter

# COMPATIBILITÉS

## Compatibilité MT - MRT - MHT / nacelles

Type de panier	MT 1135 HA	MT 1335 HA	MT 1440 A/HA	MT 1840 A/HA	MRT	MHT**
Panier mine 1200 kg			✓	✓	*	✓
Nacelle fixe 365 kg*	✓	✓	✓	✓	✓	✓
Nacelle orientable 365 kg			✓	✓	✓	✓
Nacelle orientable (2,25 - 4 m) 365 / 1000 kg	✓	✓	✓	✓	✓	
Nacelle orientable (2,45 - 5 m) 365 / 1000 kg	✓	✓	✓	✓	✓	
Nacelle orientable (2,45 - 6 m) 365 kg	✓	✓	✓	✓	✓	
Nacelle sur bras*					✓	
Nacelle* sur bras avec travail en négatif (-6,8 m)					✓	
Nacelle pendulaire					✓	

\* Nous consulter \*\* MHT 860 : nous consulter

## Compatibilité M - MI - MSI / tablier à déplacement latéral

Modèle	Capacité max (t) à 900 mm	Hauteur de levage (m)
M 30	2,2	3 à 6
M 50	3,8	3 à 6
MSI 30	2,2	3 à 6
MSI 35	2,6	3 à 6
MSI 40	2,9	3 à 6
MSI 50	3,7	3 à 6

## Compatibilité MHT / tablier à déplacement latéral

Modèle	Centre de gravité (mm)	Capacité (t)	Hauteur de levage (m)
MHT 10120	600	10	9,7
	1200	8,4	
MHT 10180	600	16	9,7
	1200	12	
MHT 10225	900	20	9,7
	1200	15	

## Compatibilité MI - MSI - MLT - MT - MHT / pince à balle\*

Solution	Capacité (kg)	Ouverture Min - Max (mm)	Longueur de bras (mm)	Masse (kg)	MI	MSI	MLT/MT	MHT
S1	1 400 @ 500	580 - 1 810	1 200	370	✓	✓	✓	✓
S2	2 100 @ 500	575 - 1 875	1 000	570	✓	✓	✓	✓
S3	2 200 @ 500	640 - 1 970	1 200	390	✓	✓	✓	✓
S4	2 500 @ 500	640 - 2 370	1 200	470	✓	✓	✓	✓
S5	2 600 @ 500	460 - 1 900	1 000	600	✓	✓	✓	✓
S6	3 300 @ 800	650 - 2 280	1 600	370		✓	✓	✓
S7	3 500 @ 600	505 - 2 340	1 600	1 100		✓	✓	✓
S8	4 000 @ 800	590 - 2 690	1 600	1 820				✓
S9	5 000 @ 800	675 - 2 920	1 600	1 640				✓

\* Nous consulter



# COMPATIBILITÉS

## Compatibilité MSI - MLT 625 - MLT 634 / pince à bobine\*

Solution	Capacité (kg)	Dimension bobine Min - Max (mm)	Masse (kg)	MSI	MLT 625	MLT 634
S1	1 200	250 - 1 070	340	✓	✓	✓
S2	1 200	400 - 1 300	360	✓	✓	✓
S3	1 300	250 - 1 300	400	✓	✓	✓
S4	2 200	250 - 1 350	610	✓		✓
S5	2 200	250 - 1 300	620	✓		✓
S6	2 250	200 - 1 150	550	✓		✓
S7	3 500	250 - 1 300	770	✓		
S8	3 500	250 - 1 600	1 180	✓		
S9	3 600	250 - 1 450	990	✓		

\* Nous consulter

## Compatibilité MSI / rotator\*

Solution	Capacité (kg) @ 500 mm	Masse (kg)	MSI 25	MSI 30	MSI 35	MSI 40	MSI 50
S1	1 750	340	✓	✓	✓	✓	✓
S2	2 000	170	✓	✓	✓	✓	✓
S3	2 045	550		✓	✓	✓	✓
S4	2 500	210		✓	✓	✓	✓
S5	3 200	310				✓	✓
S6	3 500	310				✓	✓
S7	4 000	530					✓

\* Montage compatible sur toute la gamme

## Compatibilité MI - MSI - MLT / pince à fût\*

Solution	Capacité (kg)	Ouverture Min - Max (mm)	Masse (kg)	MI	MSI	MLT
S1	700	450 - 1 600	310	✓	✓	✓
S2	1 000	460 - 1 560	270	✓	✓	✓
S3	1 000	600 - 700	390	✓	✓	✓
S4	1 200	440 - 1 540	340	✓	✓	✓
S5	1 250	440 - 1 620	230	✓	✓	✓
S6	1 400	450 - 1 520	300	✓	✓	✓
S7	1 800	450 - 1 615	320	✓	✓	✓
S8	2 000	370 - 1 670	350	✓	✓	✓

\* Nous consulter

## Compatibilité G95 - G160 - G255 - G350 - G550 / marteau hydraulique

Models	G95	G160	G255	G350	G550
Référence	N51502209	N51502210	N51502211	N51502212	N51502213
SL1640	✓				
SL3840		✓			
SL4240			✓		
SL4640			✓		
SL5240			✓		
SL5640			✓		
SL6640			✓	✓	
V270				✓	
V330				✓	
V400					✓
RT175				✓	
RT210				✓	
AL140	✓				
AL240	✓	✓			
AL340		✓			
AL440		✓			
AL540		✓			

# Des services développés depuis 50 ans pour répondre à toutes vos attentes



## Un financement **sur-mesure**

Envisagez sereinement l'achat de votre chariot en utilisant les solutions de financement **MANITOU\*** !

Vous disposez de solutions simples et adaptées à vos besoins et à la saisonnalité. Si vous souhaitez investir rapidement sans pénaliser votre trésorerie, pensez à nous demander une approche personnalisée tenant compte de votre situation.

\* Solutions MANITOU FINANCE disponibles dans certains pays.

## Extension de garantie **MANIPLUS**

Avec **MANIPLUS**, vous pouvez souscrire à une extension de garantie de 12 ou 24 mois.



## **Proximité et réactivité** immédiate

de notre réseau présent dans **120 pays** :

- **1400** concessionnaires
- **4000** techniciens itinérants
- interventions **24/7**

## **300 formations** par an dispensées par notre centre de formation technique.

Elles garantissent l'expertise et l'efficacité des techniciens de notre réseau. Sur demande : des formations personnalisées sur votre site.



## Contrats de maintenance **MANITOU**

**3 niveaux de contrats adaptés à vos besoins. Vous avez l'assurance :**

- d'un matériel toujours en état de fonctionnement optimal
- d'une réduction des coûts de réparation grâce à un suivi régulier
- de la conformité des interventions



**Maintenance préventive** sur la base d'un forfait main d'œuvre + déplacement



**Prestation complète** pour la maintenance préventive (main d'œuvre + déplacement + pièces)



**Full Service** permettant de déléguer l'intégralité de la maintenance préventive et curative au concessionnaire



### **EASY MANAGER**

**Une solution de gestion de flotte simple et flexible (avec ou sans géolocalisation), pour optimiser le suivi opérationnel de vos machines.**

**EASY MANAGER vous apporte :**

- une gestion en temps réel des matériels
- un pilotage simple et optimisé de votre activité et du suivi de maintenance
- des fonctions pour maîtriser et sécuriser l'utilisation du matériel

### **Nos centres de Pièces de Rechange**

assurent disponibilité élevée des pièces d'origine et service de livraison express en 24h.

Les pièces d'origine « Made in Manitou » vous garantissent sécurité et durée de vie optimale de vos machines.

